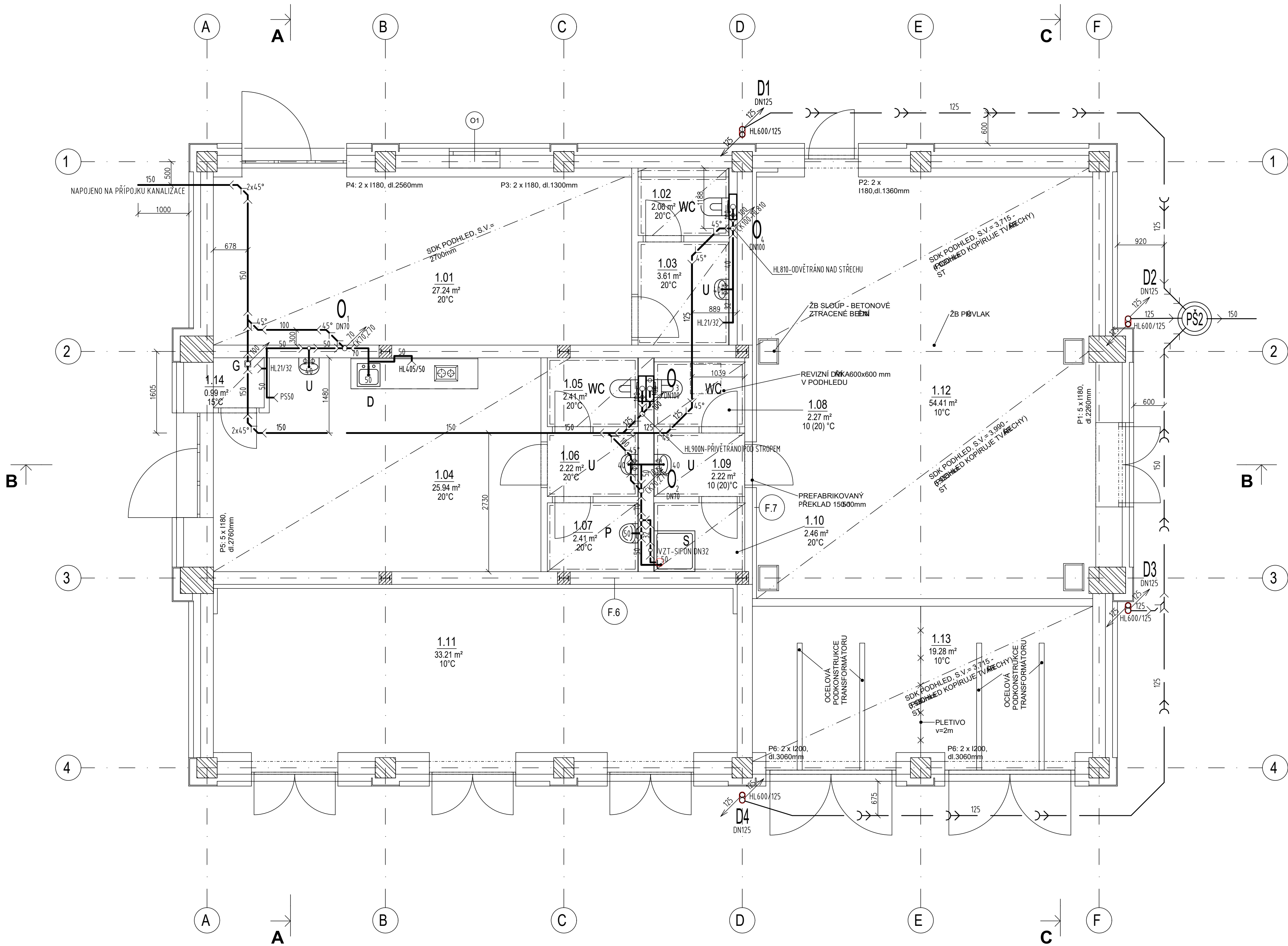


PŮDORYS 1.NP - NOVÝ STAV  
M 1:50



LEGENDA MÍSTNOSTÍ		
Číslo	Název	Plocha
1.01	MÍSTNOST OBČANSKÉ VYBAVENOSTI	27.2 m²
1.02	WC	2.1 m²
1.03	UMÝVÁRNA	3.6 m²
1.04	DENNÍ MÍSTNOST S KUCH. KOUTEM	25.9 m²
1.05	WC	2.4 m²
1.06	UMÝVÁRNA	2.2 m²
1.07	WC	2.4 m²
1.08	WC	2.3 m²
1.09	UMÝVÁRNA	2.2 m²
1.10	WC	2.5 m²
1.11	ROZVODNA ČEZ DISTRIBUCE	33.2 m²
1.12	ROZVODNA VN A MĚNÍRNA	54.4 m²
1.13	TRAFOSTANICE	19.3 m²
1.14	TECHNICKÁ MÍSTNOST	1.0 m²
Celkový součet:		180.7 m²

LEGENDA POTRUBÍ

	KANALIZACE DEŠŤOVÁ
	VNITŘNÍ KANALIZACE SPLAŠKOVÁ
	SPLAŠKOVÉ ODPADNÍ POTRUBÍ
	DEŠŤOVÉ POTRUBÍ

LEGENDA ZAŘÍZOVACÍCH PŘEDMĚTŮ

WC	KLOZET ZÁVĚSNÝ, PODOMÍTKOVÝ SPLACH. PRVEK GEBERIT (max.6/3 l)
U	UMÝVADLO 55 cm, BATERIE UMYVADLOVÁ STOJÁNKOVÁ CHROM (max.6 litrů/min), 2xR.V.15
D	DŘEZ NEREZOVÝ DO LINKY + BATERIE STOJÁNKOVÁ PÁKOVÁ CHROM (max.6 litrů/min)
S	SPRCHOVÁ VANÍČKA 800x800 mm +ZÁSTĚNA, BATERIE SPRCHOVÁ NÁSTĚNNÁ CHROM (8 litrů/min)
E080	ELEKTRICKÝ ZÁSOBNIKOVÝ OHŘÍVAČ VODY 80 l
P	PIŠOÁR AUTOMATICKÝ SENZOROVÝ (max.2 litry/mísu/hodinu)
G	PODLAHOVÁ VPUST SE ZÁPACHOVÝM UZÁVĚREM
HL21/32	VTOK SE ZÁPACHOVOU UZÁVĚRKOU DN32
PS50	PRAČKOVÝ SIFON DN50
HL810	SOUPRAVA VĚTRCÍ HLAVICE DN100
HL900	PŘÍVĚTRÁVACÍ HLAVICE DN100

±0 ≅ 229,510 m.n.m.

a)				
OZN.	ZMĚNA	DATUM	PROVEDL	KONTROLA
VYPRACOVAL	ING. JIŘÍ STAŠEK			
PROJEKTANT	ING. JIŘÍ STAŠEK			
SCHVÁLIL	ING. MICHAL ONDROUŠEK			
KONTROLOVAL	ING. MICHAL ONDROUŠEK			
INVESTOR	OHLA ŽS, a.s.			
MÍSTO STAVBY	OSTRAVA			
STAVBA	INFRASTRUKTURA PRO ELEKTROMOBILITU LOKALITA MÍROVÁ TRAKČNÍ MĚNÍRNA A ZÁZEMÍ ŘIDIČŮ			
		Č. ZAK.	11499-003-000	
		ARCHIVNÍ ČÍSLO	HP4-1-101522	
LISTŮ	1	POČET A4	6	
MĚŘÍTKO	1:50	POŘADOVÉ Č.	16	
KANALIZACE - PŮDORYS 1.NP				